

発泡ポリウレタンパッド

EXTERION™

EXTERION™ シリーズは、優れた発泡コントロール技術から生まれたポリウレタン発泡パッドです。シリコンウェーハや化合物基板などの一次研磨に使用され、高品位な仕上がり面と信頼性の高い研磨性能を得ることができます。また特殊な加工技術により優れた厚み精度と立ち上げ性能を発揮します。

MH™シリーズ / EXTERION™シリーズ

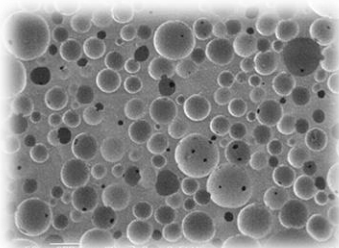
MH™ パッドはシリコンウェーハの一次研磨用に開発されたパッドです。

EXTERION™パッドは、MH™パッドの次世代品として位置づけられ、最先端ウェーハ製造工程など様々なアプリケーションでの品質向上に寄与します。

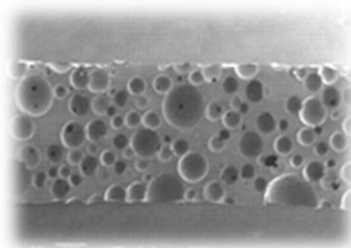
□ 特 長

1. 高生産性
2. 高安定した品質
3. 高平坦性

□ 構 造



表面(x50)



断面(x50)

□ 物 性

製品名	標準厚み (mm)	硬度 (JIS-A)	密度 (g/cm ³)
MH™-S15A	1.3	84	0.52
MH™-S24A	1.3	82	0.42
EXTERION™ SM-11	1.3	84	0.52
EXTERION™ SL-11	1.3	82	0.41
EXTERION™ SL-42	1.3	82	0.43

※ MH™およびEXTERION™はニッタ・デュポン(株)の商標です。

※ 記載されている物性値等の数値は代表値を示しており、製品の規格を保証するものではありません。

