

# 発泡ポリウレタンパッド/CeO<sub>2</sub>入り EXTERION™ C

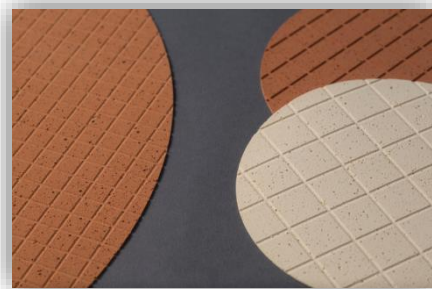
EXTERION™ Cシリーズは、優れた発泡コントロール技術から生まれたポリウレタン発泡パッドです。ガラス基板などの一次研磨に使用し、さらに各種研磨用砥粒を併用する事で、高品位な仕上がり面と信頼性の高い研磨性能を得ることができます。また特殊な加工技術により優れた厚み精度と立ち上げ性能を発揮します。

## EXTERION™Cシリーズ

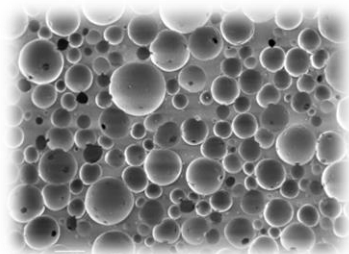
EXTERION™ C7パッドは優れた発泡コントロール技術から生まれたポリウレタンパッドで、お客様での生産性向上に寄与します。

### □ 特 長

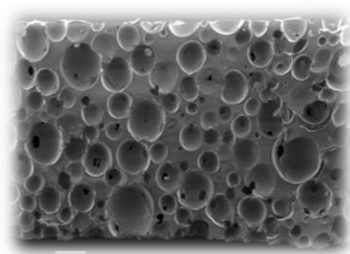
1. 高生産性（高研磨レート・ロングライフ）
2. 安定した品質
3. 低欠陥性



### □ 構 造



表面( x50)



断面( x50)

### □ 物 性

製品名	硬度 (JIS-A)	密度 (g/cm <sup>3</sup> )	特長
EXTERION™ C75B	83	0.50	標準製品
EXTERION™ C74C3	76	0.38	スクラッチ低減
EXTERION™ C15C	83	0.50	トータルバランス
EXTERION™ CL-31	83	0.42	高研磨レート

※ EXTERION™はニッタ・デュポン(株)の商標です。

※ 記載されている物性値等の数値は代表値を示しており、製品の規格を保証するものではありません。